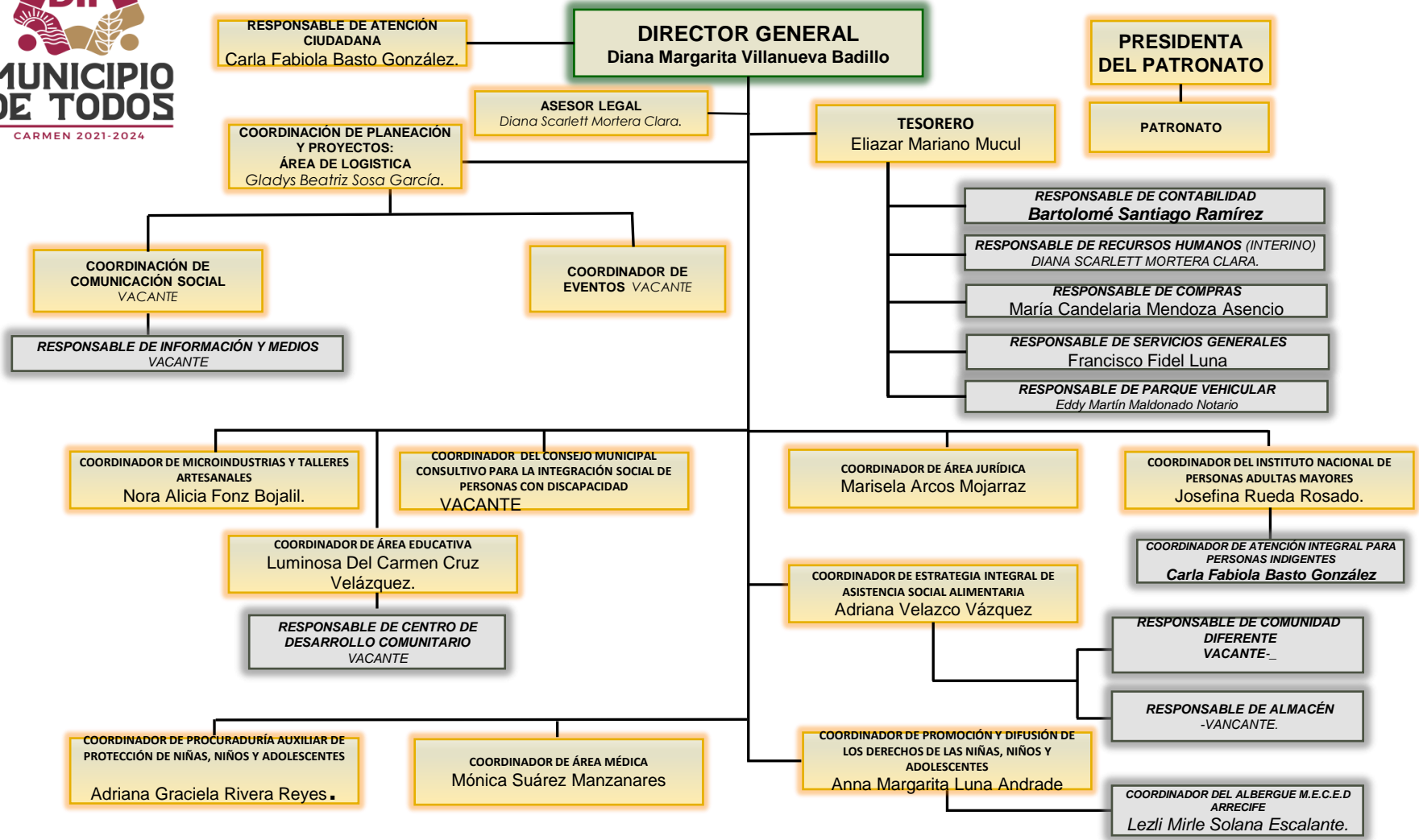




# ORGANIGRAMA GENERAL



Autorizó

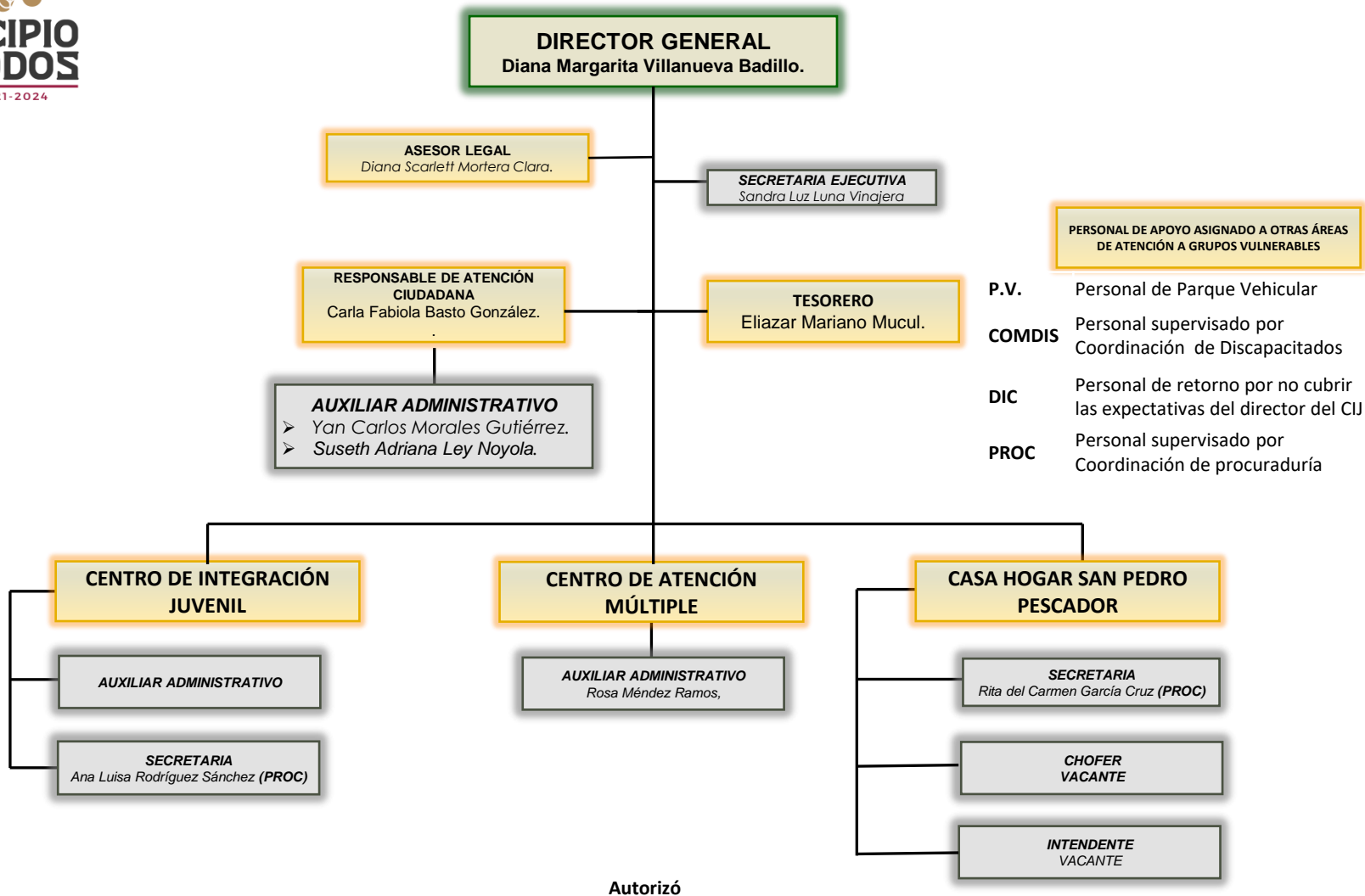
L..A. E.T. Diana Margarita Villanueva Badillo

LIC. Eliazar Mariano Mucul.

Directora General del DIF Carmen

Tesorero de DIF Carmen

# DIRECCIÓN GENERAL



L..A. E.T. Diana Margarita Villanueva Badillo  
Directora General del DIF Carmen

LIC. Eliazar Mariano Mucul.  
Tesorero de DIF Carmen



# ATENCIÓN CIUDADANA

**RESPONSABLE DE ATENCIÓN  
CIUDADANA**  
Carla Fabiola Basto González.

**AUXILIAR ADMINISTRATIVO**  
➤ Yan Carlos Morales Gutiérrez.  
➤ Suseth Adriana Ley Noyola.

Autorizó

---

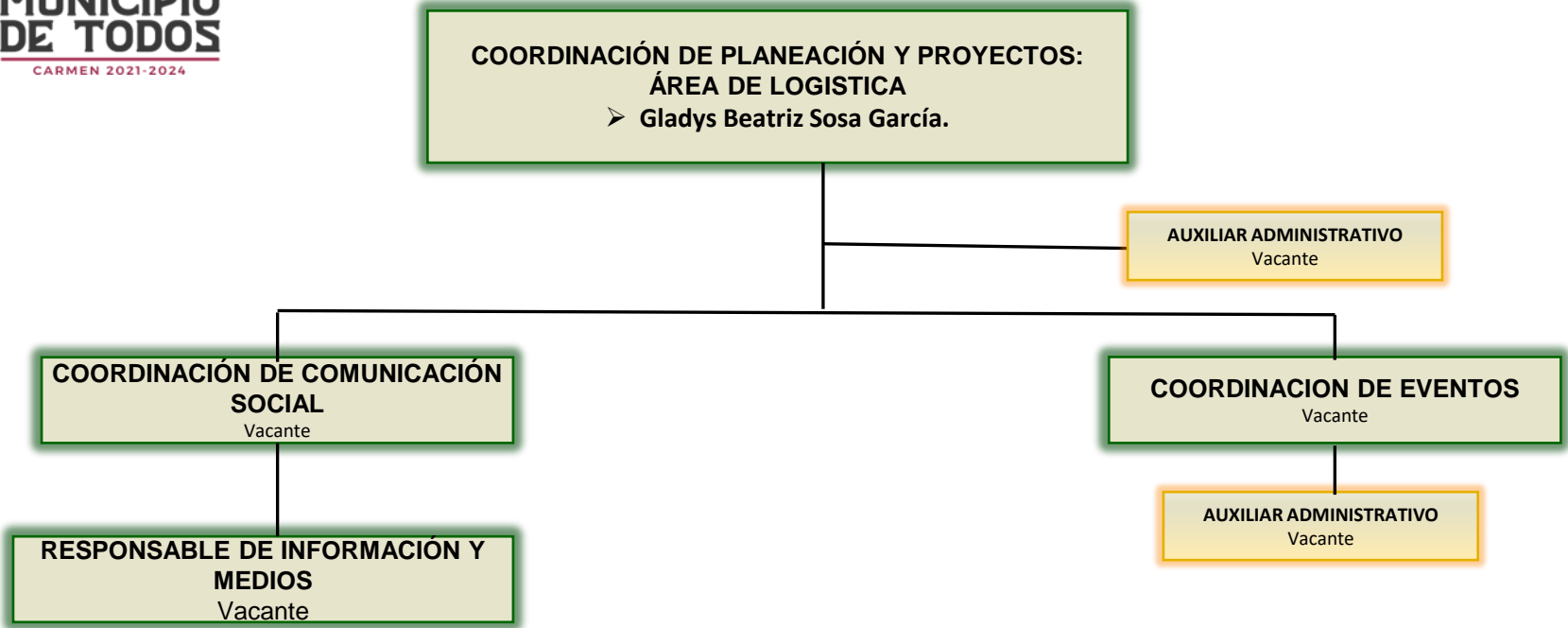
L..A. E.T. Diana Margarita Villanueva Badillo  
Directora General del DIF Carmen

---

LIC. Eliazar Mariano Mucul  
Tesorero de DIF Carmen



# COORDINACIÓN DE PLANEACIÓN Y PROYECTOS: ÁREA DE LOGISTICA

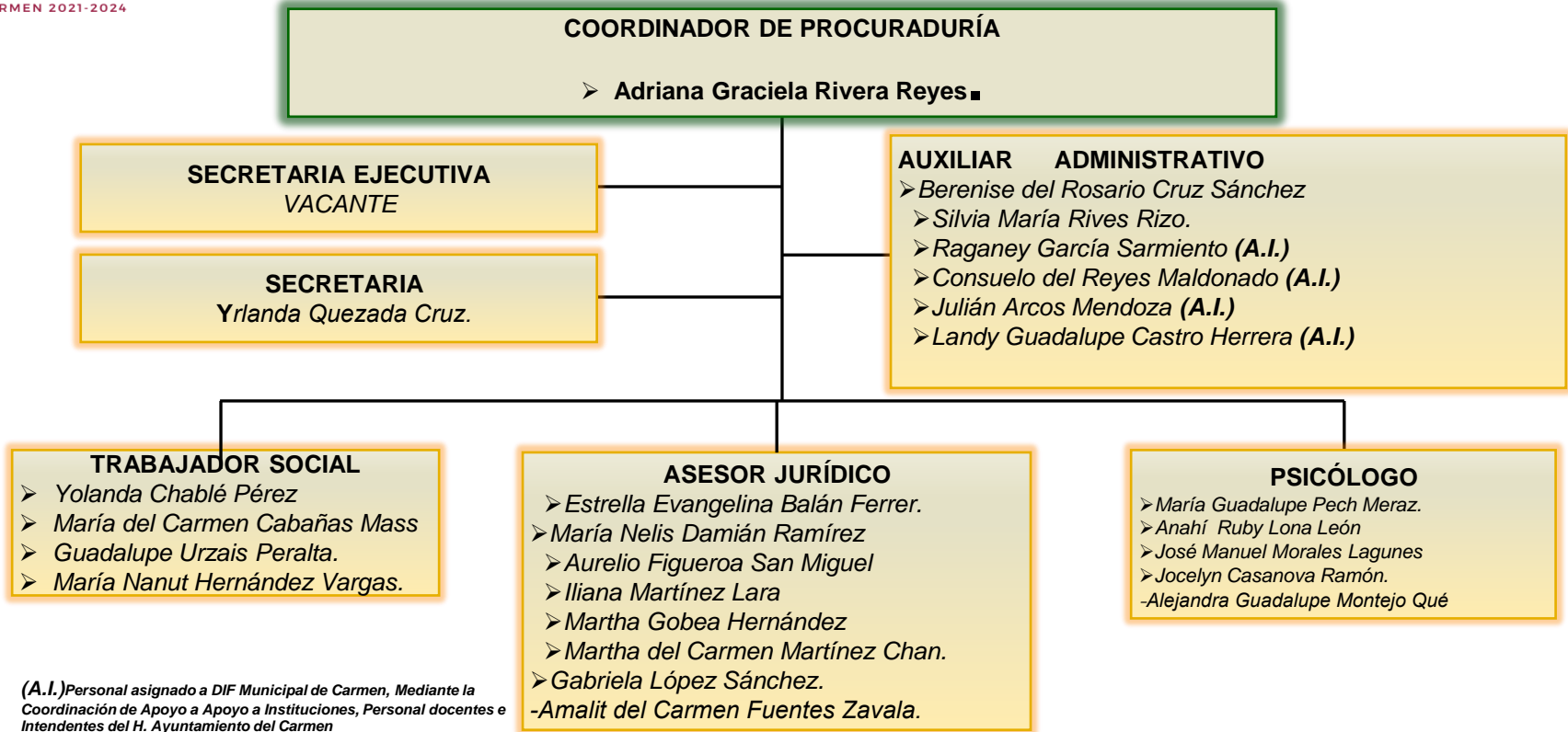


Autorizó

\_\_\_\_\_  
L..A. E.T. Diana Margarita Villanueva Badillo  
Directora General del DIF Carmen

\_\_\_\_\_  
LIC. Eliazar Mariano Mucul.  
Tesorera de DIF Carmen

# PROCURADURÍA AUXILIAR DE PROTECCIÓN DE NIÑAS, NIÑOS Y ADOLESCENTES.



Autorizó

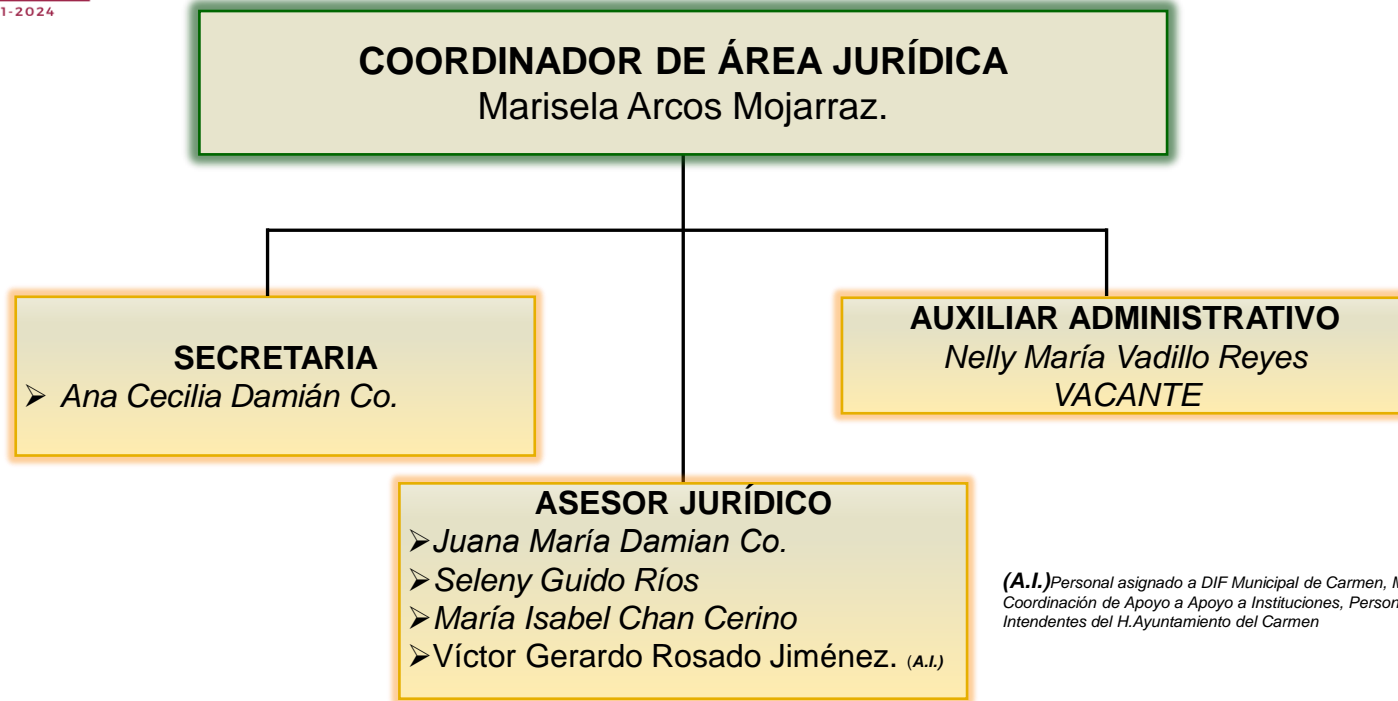
\_\_\_\_\_  
L..A. E.T. Diana Margarita Villanueva Badillo

Directora General del DIF Carmen

\_\_\_\_\_  
LIC. Eliazar Mariano Mucul.

Tesorero de DIF Carmen

# COORDINACIÓN DE ASISTENCIA JURÍDICA



*(A.I.) Personal asignado a DIF Municipal de Carmen, Mediante la Coordinación de Apoyo a Apoyo a Instituciones, Personal docentes e Intendentes del H. Ayuntamiento del Carmen*

Autorizó

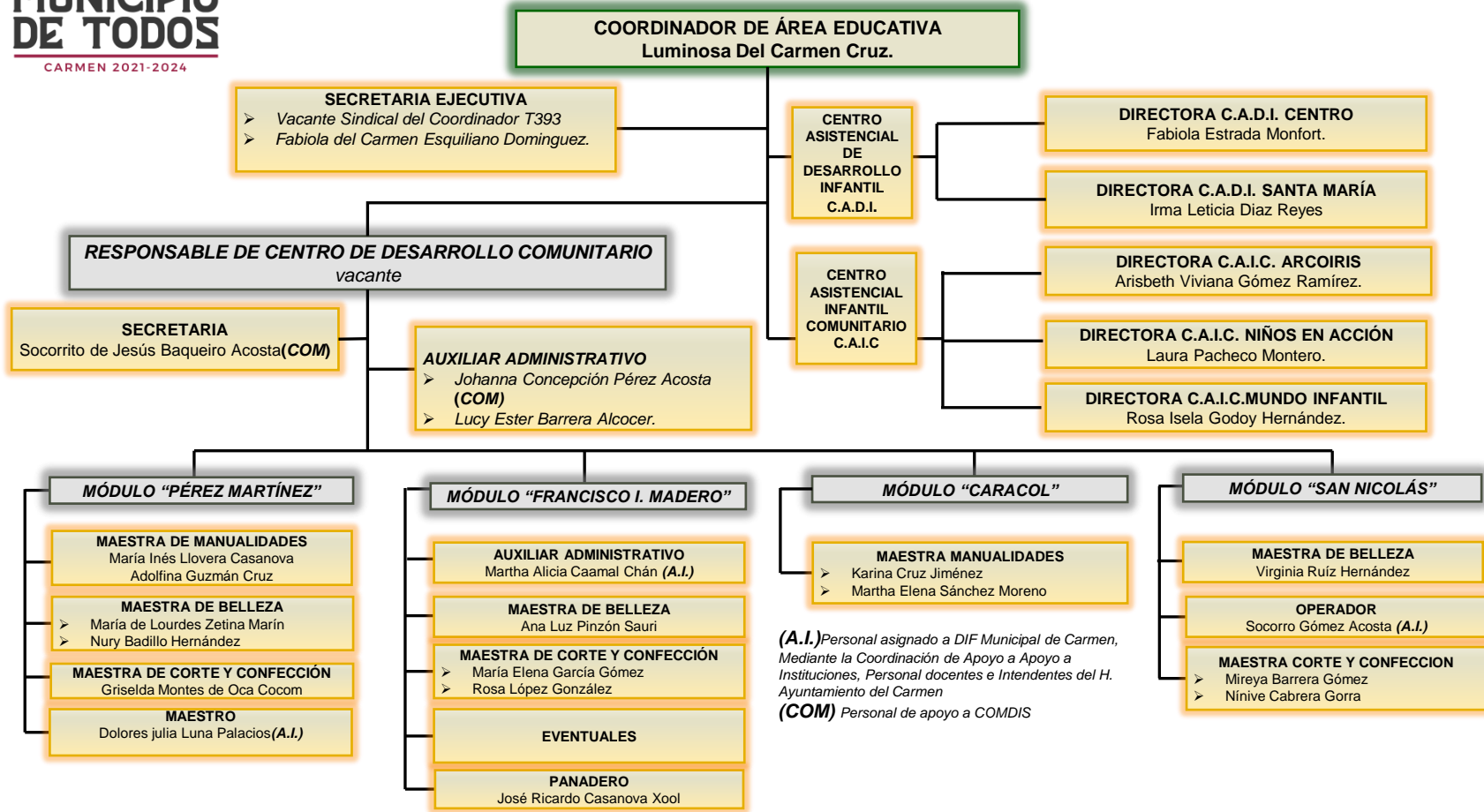
---

L..A. E.T. Diana Margarita Villanueva Badillo  
Directora General del DIF Carmen

---

LIC. Eliazar Mariano Mucul.  
Tesorero de DIF Carmen

## COORDINACIÓN DE ÁREA EDUCATIVA Y PROMOCIÓN SOCIAL

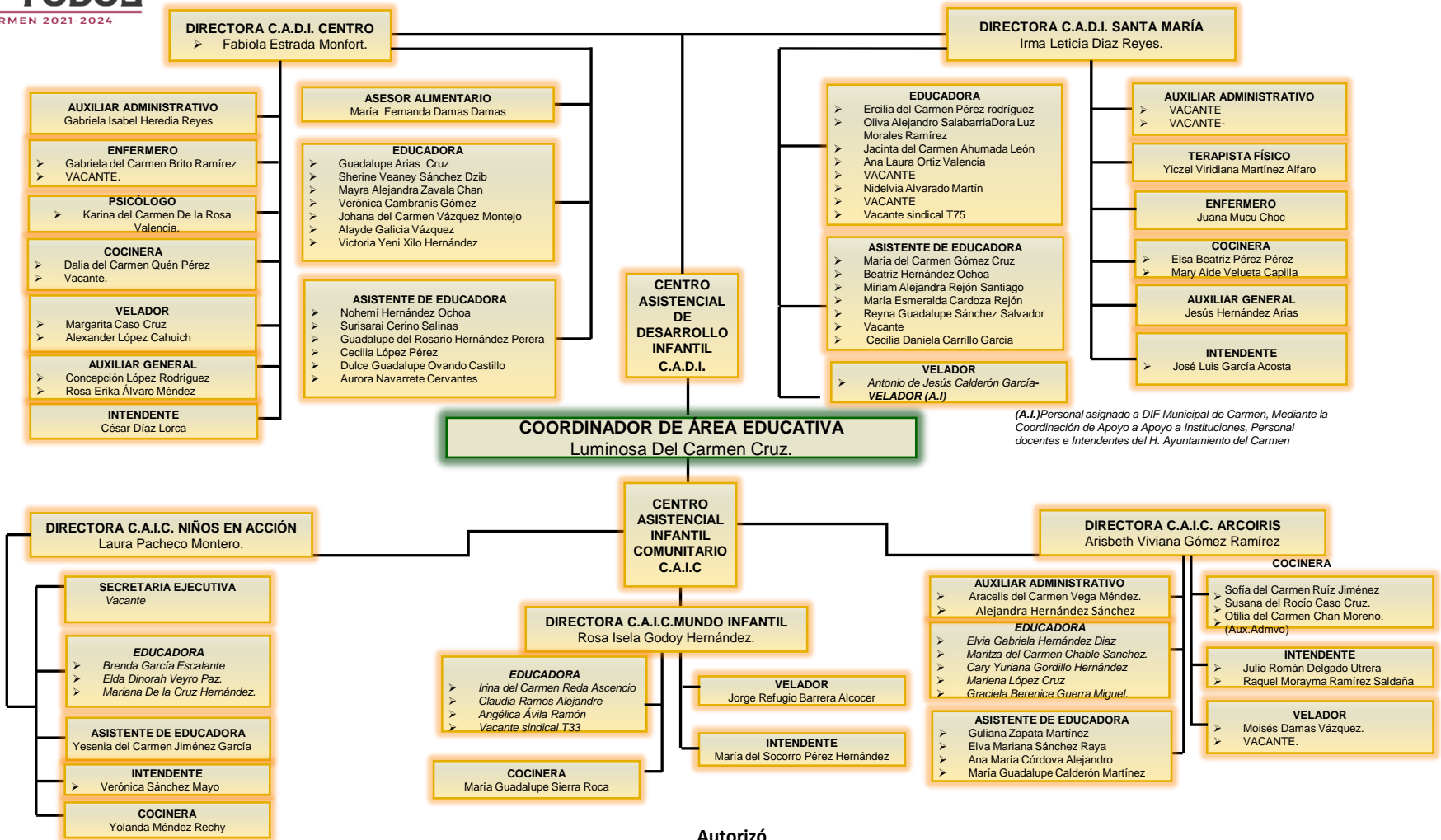


Autorizó

L..A. E.T. Diana Margarita Villanueva Badillo.  
Directora General del DIF Carmen

LIC. Eliazar Mariano Mucul.  
Tesorero de DIF Carmen

# COORDINACIÓN DE ÁREA EDUCATIVA Y PROMOCIÓN SOCIAL



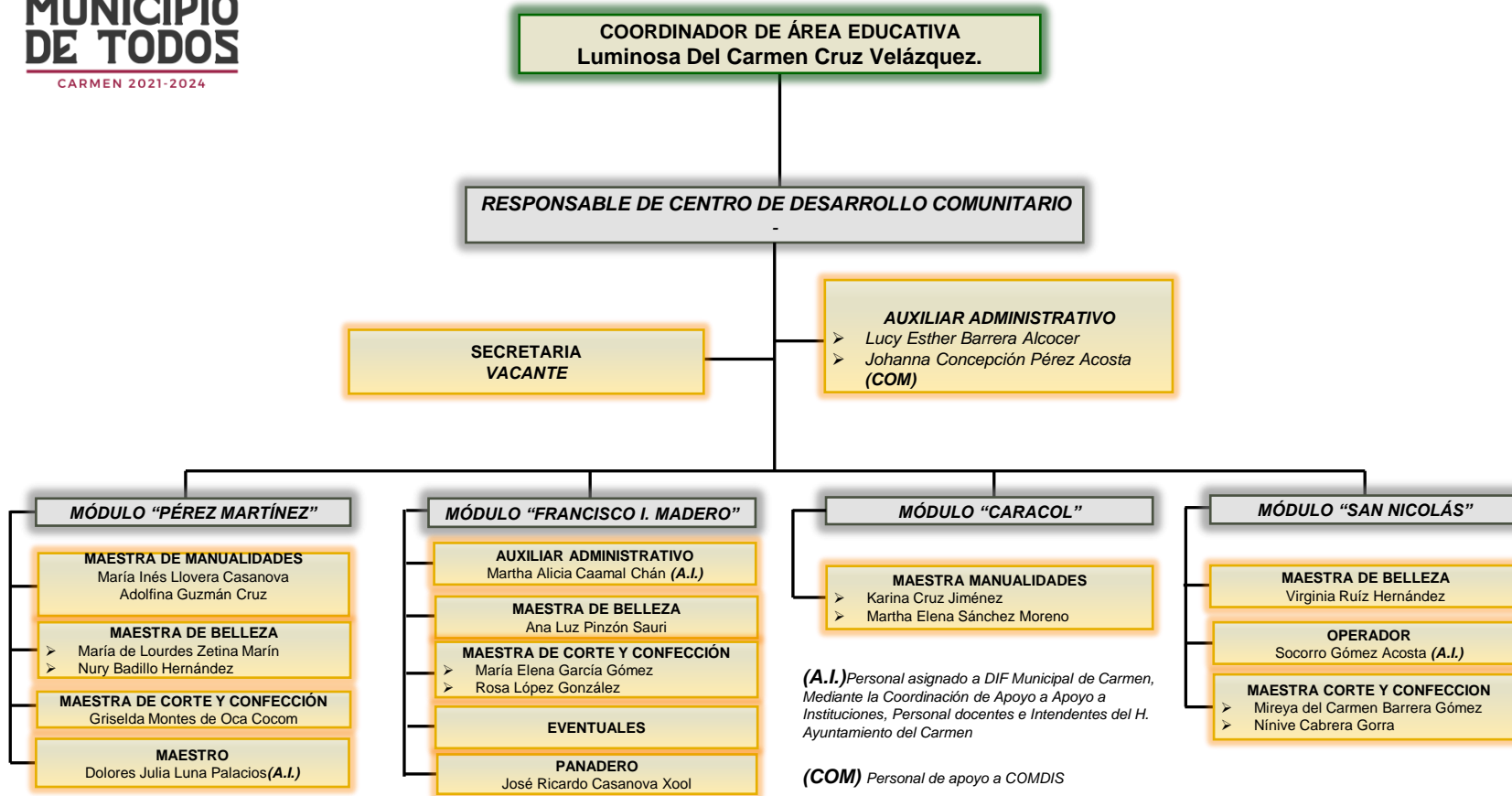
(A.J.) Personal asignado a DIF Municipal de Carmen, Mediante la Coordinación de Apoyo a Apoyo a Instituciones, Personal docentes e Intendentes del H. Ayuntamiento del Carmen

Autorizó

L.A. E.T. Diana Margarita Villanueva Badillo.  
Directora General del DIF Carmen.

LIC. Eliazar Mariano Mucul.  
Tesorero de DIF Carmen.

## COORDINACIÓN DE ÁREA EDUCATIVA Y PROMOCIÓN SOCIAL.



Autorizó

L..A. E.T. Diana Margarita Villanueva Badillo.

Directora General del DIF Carmen

LIC. Eliazar Mariano Mucul.  
Tesorero de DIF Carmen.

# COORDINACIÓN DE PROMOCIÓN Y DIFUSIÓN DE LOS DERECHOS DE LAS NIÑAS, NIÑOS Y ADOLESCENTES



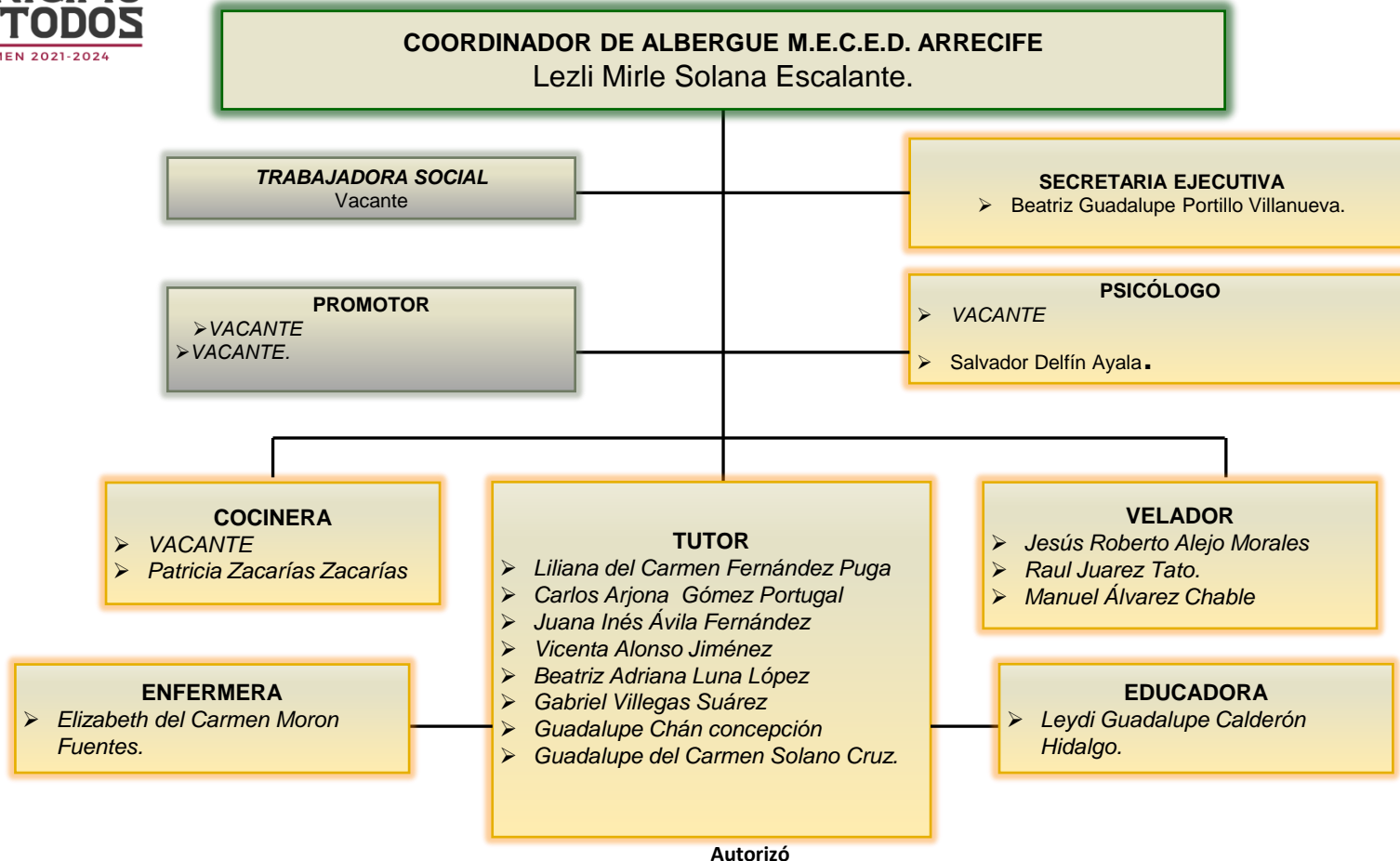
Autorizó

L.A. E.T. Diana Margarita Villanueva Badillo.

Directora General del DIF Carmen

LIC. Eliazar Mariano Mucul.  
Tesorero de DIF Carmen.

## COORDINACIÓN DEL ALBERGUE M.E.C.E.D. (MENORES EN CONDICIONES ESPECIALMENTE DIFÍCILES)



\_\_\_\_\_  
L..A. E.T. Diana Margarita Villanueva Badillo

Directora General del DIF Carmen

\_\_\_\_\_  
LIC. Eliazar Mariano Mucul.

Tesorero de DIF Carmen

# COORDINACIÓN DE ÁREA MÉDICA

## COORDINADOR DE ÁREA MÉDICA

➤ *Mónica Suarez Manzanares*

### SECRETARIA EJECUTIVA

- VACANTE
- Paulina Fajardo Rico

### PSICÓLOGOS

- *Nelyda Marinel Hernández Casas*
- *Juan Carlos Jiménez Suarez*

### DENTISTA

*Mauricio Herrera Rodríguez.*

**DOCTOR**  
VACANTE

### ENFERMERO

*Vacante (1)*

Autorizó

---

L..A. E.T. Diana Margarita Villanueva Badill.  
Directora General del DIF Carmen

---

LIC. Eliazar Mariano Mucul.  
Tesorero de DIF Carmen.

## COORDINACIÓN MUNICIPAL PARA PERSONAS CON DISCAPACIDAD



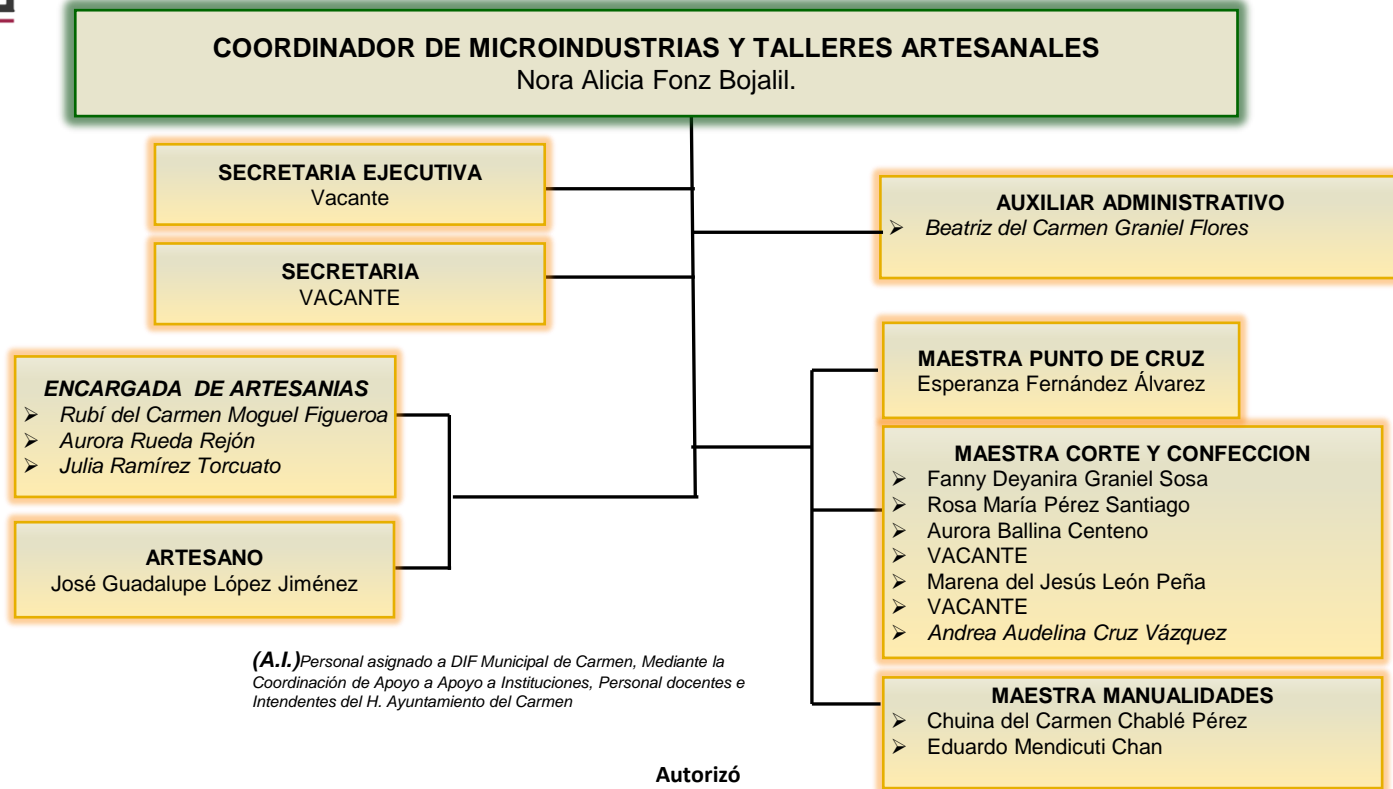
**PLAYA INCLUSIVA "LA PUNTILLA"**  
 Los colaboradores son de la *Coordinación de Apoyo a Instituciones, Personal docentes e Intendentes del Ayuntamiento del Carmen, la playa incluyente es coordinada por el Sistema para el Desarrollo Integral de la Familia en el Municipio de Carmen, mediante la coordinación de C.O.M.D.I.S*  
 Se cuenta con personal de apoyo de otras áreas como apoyo:  
 Secretaria **Socorrito de Jesús Baqueiro Acosta** de CDC y  
**Johana Concepción Pérez Acosta** de CDC.

Autorizó

L..A. E.T. Diana Margarita Villanueva Badillo  
 Directora General del DIF Carmen

LIC. Eliazar Mariano Mucul.  
 Tesorero de DIF Carmen.

## COORDINACIÓN DE MICROINDUSTRIA Y TALLERES ARTESANALES



L..A. E.T. Diana Margarita Villanueva Badillo.

Directora General del DIF Carmen.

LIC. Eliazar Mariano Mucul.

Tesorero de DIF Carmen.

## COORDINACIÓN DEL INSTITUTO NACIONAL DE PERSONAS ADULTAS MAYORES



Autorizó

\_\_\_\_\_  
 L.A. E.T. Diana Margarita Villanueva Badillo.

Directora General del DIF Carmen.

\_\_\_\_\_  
 LIC. Eliazar Mariano Mucul.

Tesorero de DIF Carmen.

## COORDINACIÓN DE ESTRATEGIA INTEGRAL DE ASISTENCIA SOCIAL ALIMENTARIA



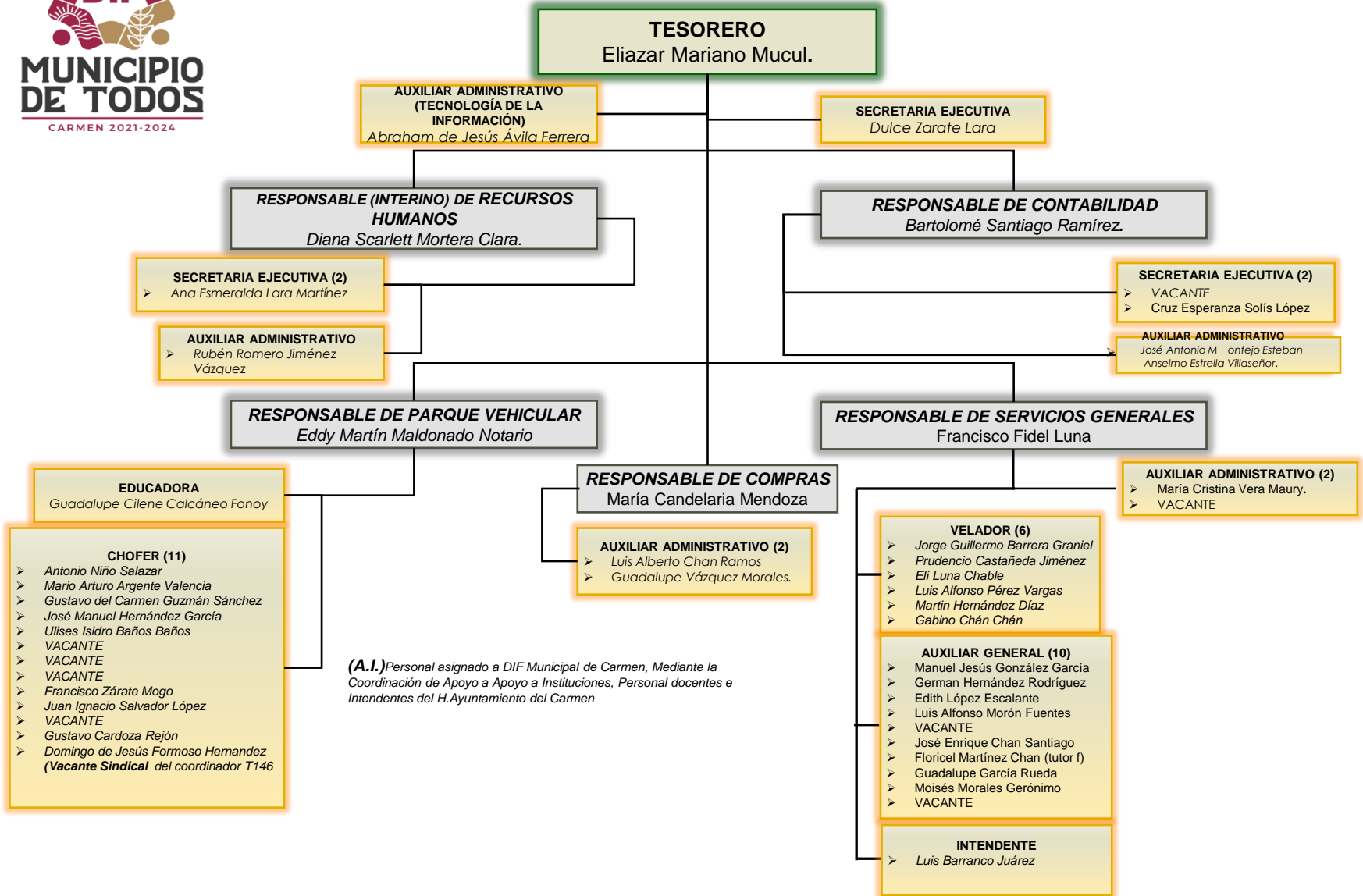
Autorizó

\_\_\_\_\_  
L..A. E.T. Diana Margarita Villanueva Badillo.  
Directora General del DIF Carmen

\_\_\_\_\_  
LIC. Eliazar Mariano Mucul.

Tesorero de DIF Carmen

# TESORERÍA Y UNIDAD ADMINISTRATIVA

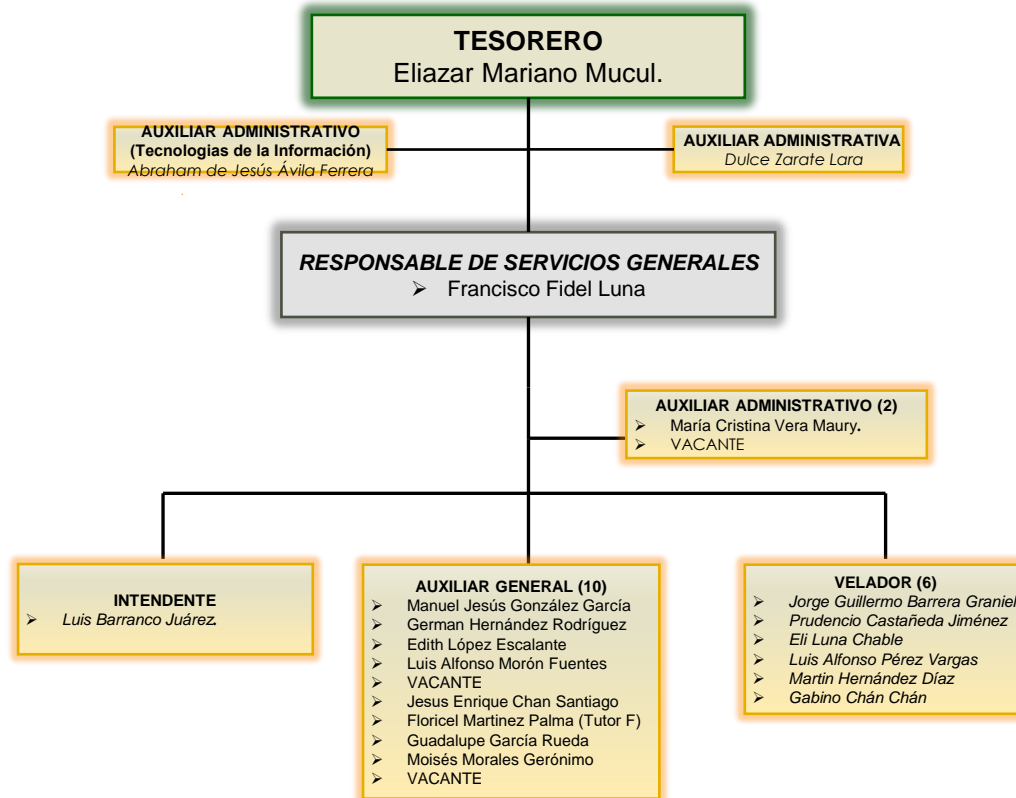


(A.I.) Personal asignado a DIF Municipal de Carmen, Mediante la Coordinación de Apoyo a Apoyo a Instituciones, Personal docentes e Intendentes del H. Ayuntamiento del Carmen

Autorizó



# TESORERÍA Y UNIDAD ADMINISTRATIVA



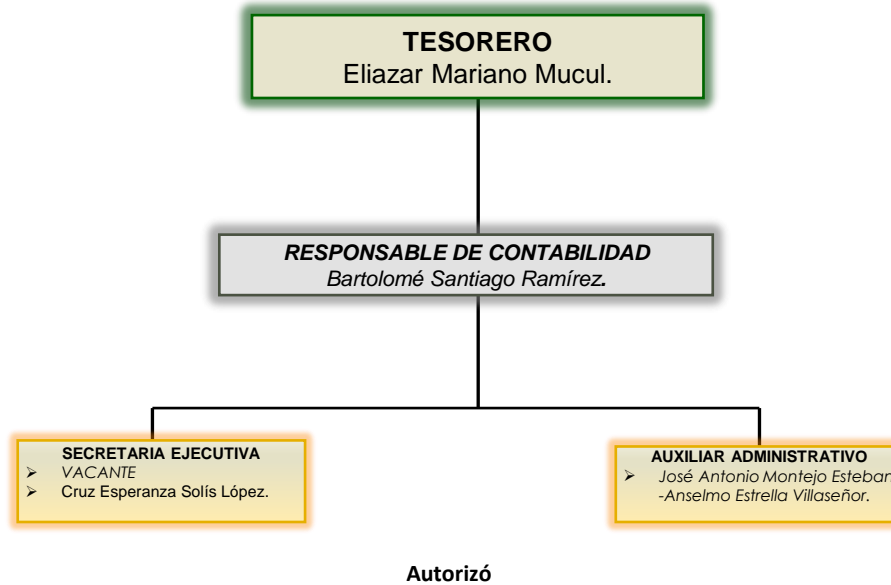
*(A.I.) Personal asignado a DIF Municipal de Carmen, Mediante la Coordinación de Apoyo a Apoyo a Instituciones, Personal docentes e Intendentes del H.Ayuntamiento del Carmen*

**Autorizó**

\_\_\_\_\_  
**L.A. E.T. Diana Margarita Villanueva Badillo.**  
 Directora General del DIF Carmen.

\_\_\_\_\_  
**LIC. Eliazar Mariano Mucul**  
 Tesorero de DIF Carmen

# TESORERÍA Y UNIDAD ADMINISTRATIVA



L..A. E.T. Diana Margarita Villanueva Badillo.  
Directora General del DIF Carmen.

LIC. Eliazar Mariano Mucul.  
Tesorero de DIF Carmen.

# TESORERÍA Y UNIDAD ADMINISTRATIVA



Autorizó

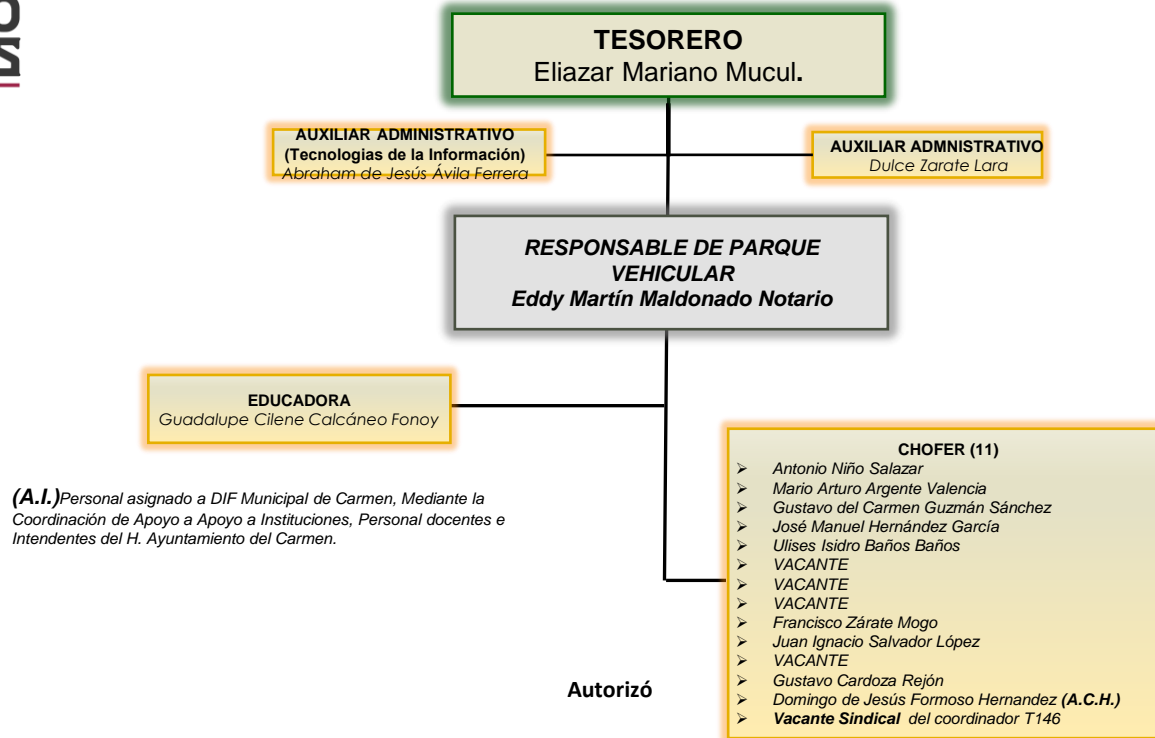
---

L.A. E.T. Diana Margarita Villanueva Badillo.  
Directora General del DIF Carmen.

---

LIC. Eliazar Mariano Mucul.  
Tesorero de DIF Carmen

# TESORERÍA Y UNIDAD ADMINISTRATIVA



**(A.I.)** Personal asignado a DIF Municipal de Carmen, Mediante la Coordinación de Apoyo a Apoyo a Instituciones, Personal docentes e Intendentes del H. Ayuntamiento del Carmen.

L..A. E.T. Diana Margarita Villanueva Badillo.

Directora General del DIF Carmen.

LIC. Eliazar Mariano Mucul.

Tesorero de DIF Carmen.



# TESORERÍA Y UNIDAD ADMINISTRATIVA



Autorizó

\_\_\_\_\_  
L..A. E.T. Diana Margarita Villanueva Badillo.  
Directora General del DIF Carmen

\_\_\_\_\_  
LIC. Eliazar Mariano Mucul  
Tesorero de DIF Carmen